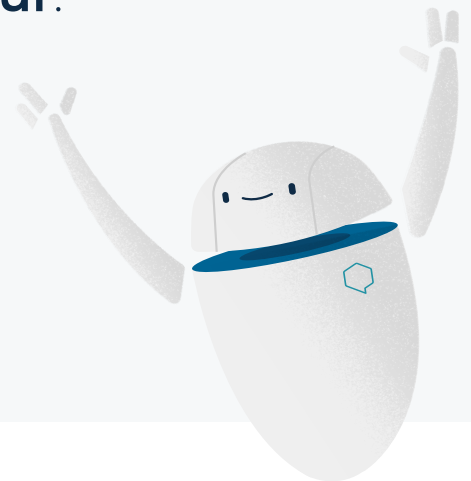




Celem DeepL jest wykorzystanie sieci neuronowych do

**poszerzania ludzkich
możliwości, pokonywania barier
językowych i zbliżania kultur.**



Profil firmy

DeepL to niemiecka firma, która postawiła sobie za cel wyeliminowanie barier językowych na całym świecie za pomocą sztucznej inteligencji.

Od 2017 r. firma oferuje serwis Tłumacz DeepL. Jest to system tłumaczenia maszynowego, który według ślepych testów osiąga niespotykaną dotąd jakość tłumaczeń (dowiedz się więcej na www.DeepL.com). DeepL oferuje również profesjonalne rozwiązania dla firm, biznesmenów i tłumaczy. Do tej pory z usług firmy skorzystało ponad miliard osób.

Wyjątkowa jakość tłumaczenia maszynowego DeepL jest wynikiem autorskich udoskonaleń, jakie zespół wprowadził w dziedzinie matematyki i metodologii sieci neuronowych.

Firma jest zarządzana przez założyciela i dyrektora generalnego Jarosława Kutylowskiego, a wspierają ją światowej sławy inwestorzy, tacy jak Benchmark i btov.



Historia DeepL



- Kwiecień 2021

● DeepL udostępnia aplikację na iPhone'a i iPada, która umożliwia użytkownikom łatwiejszy dostęp do unikalnej technologii tłumaczeniowej DeepL.
- Maj 2020

● DeepL to pierwszy darmowy serwis tłumaczeniowy, który pozwala użytkownikom decydować, jak mają być tłumaczone dane słowa i wyrażenia. Ta funkcja Tłumacza DeepL, znana jako Glosariusz, jest innowacyjnym łącznikiem pomiędzy sztuczną inteligencją a indywidualnymi potrzebami i preferencjami użytkowników.
- Marzec 2020

● Do Tłumacza DeepL zostają dodane języki chiński i japoński. Wielu dziennikarzy testuje system i po raz kolejny potwierdza, że DeepL tłumaczy znacznie lepiej niż konkurencja – również w tych dwóch językach.
- Luty 2020

● Dalsze sukcesy badawcze DeepL w dziedzinie architektury sieci neuronowych prowadzą do kolejnego przełomu w sferze jakości tłumaczeń. Nowy system tłumaczeń DeepL zostaje poddany naukowej ocenie w ślepych testach przeprowadzonych z udziałem profesjonalnych tłumaczy. Wyniki pokazują, że tłumaczenia z DeepL są wybierane czterokrotnie częściej niż te, które pochodzą z innych serwisów.
- Wrzesień 2019

● DeepL uruchamia aplikację dla Windows i MacOS, która integruje się z systemem i umożliwia użytkownikom tłumaczenie tekstów z dowolnego programu lub aplikacji na ich komputerach.
- Grudzień 2018

● Do Tłumacza DeepL zostają dodane języki rosyjski i portugalski. Również w tych językach system osiąga niespotykany dotąd poziom jakości tłumaczenia.
- Marzec 2018

● Bezpłatna usługa internetowa zostaje uzupełniona o płatną wersję abonamentową, znaną jako DeepL Pro. DeepL Pro obejmuje dostęp do interfejsu API DeepL i do zoptymalizowanego tłumacza internetowego oraz możliwość integracji z narzędziami CAT. Dzięki nowemu interfejsowi API DeepL programiści mogą tworzyć aplikacje i narzędzia nowej generacji w oparciu o doskonałą jakość tłumaczeń DeepL.
- Sierpień 2017

● Tłumacz DeepL zostaje udostępniony publicznie i oferuje bezpłatne tłumaczenia z angielskiego, niemieckiego, francuskiego, hiszpańskiego, włoskiego, polskiego i niderlandzkiego. Media na całym świecie piszą o wynikach uzyskanych w testach naukowych: dzięki niespotykanej dotąd jakości tłumaczeń serwis DeepL podnosi konkurencji poprzeczkę w dziedzinie tłumaczeń maszynowych.
- 2016

● W Linguee GmbH zespół kierowany przez Jarosława Kutylowskiego rozpoczyna pracę nad pierwszą wersją Tłumacza DeepL, nowego systemu tłumaczenia maszynowego opartego na sieciach neuronowych. Zespół korzysta z istniejącego zbioru danych wyszukiwarki tłumaczeń Linguee. Wprowadzone zostają liczne ulepszenia w ogólnej metodologii sieci neuronowych, co umożliwia uzyskanie bezprecedensowej jakości tłumaczeń.



Model biznesowy

Aby urzeczywistnić swoją wizję świata bez barier językowych, firma oferuje większość swoich produktów bezpłatnie i bez reklam. Dzięki temu z usług DeepL skorzystało do tej pory ponad miliard osób. DeepL w istotny sposób przyczynia się do zjednoczenia świata i wzmocnienia wzajemnego zrozumienia między kulturami.

Oprócz wersji darmowej firma oferuje również wersję płatną, znaną jako DeepL Pro. Obejmuje ona wiele korzyści, w tym lepszą jakość tłumaczeń, możliwość dostosowania ich do własnych upodobań, a także wysokie standardy ochrony tłumaczonych danych. Programiści otrzymują dostęp do interfejsu API, który umożliwia im tworzenie nowych produktów opartych na technologii tłumaczeniowej DeepL.

Firma DeepL jest wspierana przez światowej klasy inwestorów, takich jak Benchmark (który na wczesnym etapie zainwestował również w takie serwisy, jak Dropbox, eBay, Instagram, Snapchat, Twitter, Uber czy Yelp) oraz btov.



Zarząd



Jarosław Kutylowski,
dyrektor generalny

Firma DeepL jest zarządzana przez założyciela i dyrektora generalnego Jarosława Kutylowskiego, który posiada tytuł doktora informatyki. Pierwsza wersja Tłumacza DeepL została opracowana pod kierownictwem Kutylowskiego w 2016 r., a na rynek trafiła w 2017 r.