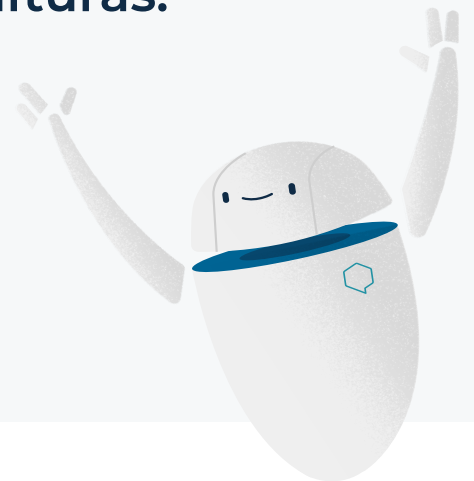




O objetivo do DeepL é utilizar redes neurais para

expandir as possibilidades humanas, superar barreiras linguísticas e aproximar culturas.



Perfil da empresa

O DeepL é uma empresa alemã que tem como objetivo superar as barreiras linguísticas em todo o mundo através da utilização de inteligência artificial.

Desde 2017, o DeepL disponibiliza o Tradutor DeepL em www.DeepL.com, um sistema de tradução automática que, de acordo com testes cegos, oferece a melhor qualidade de tradução do mundo. A empresa também fornece produtos e soluções profissionais para empresas, instituições e tradutores. Até o momento, mais de um bilhão de pessoas já utilizaram os serviços do DeepL.

A qualidade excepcional da tradução automática é resultado de melhorias que a equipe vem fazendo na matemática e na metodologia das redes neurais.

A empresa é dirigida pelo fundador e CEO Jaroslaw Kutylowski e tem o apoio de investidores de renome mundial, como a Benchmark e a btov.





A História do DeepL

- Abril de 2021

● O DeepL lança seu aplicativo para iPhone e iPad e torna ainda mais fácil o acesso às traduções precisas do DeepL, em qualquer lugar.
- Maio de 2020

● O DeepL oferece o primeiro serviço gratuito de tradução que permite definir exatamente como palavras e expressões devem ser traduzidas. A funcionalidade Glossário torna a inteligência artificial inovadora do Tradutor DeepL ainda mais focada nas necessidades e preferências individuais de cada usuário.
- Março de 2020

● Chinês e japonês são adicionados ao Tradutor DeepL. Diversos jornalistas testam o sistema e reafirmam que o DeepL oferece, também nesses idiomas, traduções significativamente melhores do que a concorrência.
- Fevereiro de 2020

● O DeepL faz novos avanços na arquitetura de redes neurais e dá outro salto importante na qualidade da tradução. O novo sistema também passa por avaliações científicas baseadas em testes cegos realizados com tradutores profissionais. Os resultados mostram que os tradutores selecionam os resultados do DeepL com quatro vezes mais frequência do que os de qualquer outro sistema.
- Setembro de 2019

● O DeepL lança seu aplicativo para Windows e MacOS que se integra ao sistema e permite aos usuários traduzir a partir de qualquer programa no computador.
- Dezembro de 2018

● Russo e português são adicionados à lista de idiomas disponíveis no Tradutor DeepL. Também nessas línguas, o sistema atinge uma qualidade de tradução inédita.
- Março de 2018

● O serviço online gratuito é complementado pelo DeepL Pro, uma versão paga. O DeepL Pro disponibiliza o acesso à API, integração em softwares de tradução e um tradutor online otimizado. A nova API do DeepL possibilita aos programadores desenvolver uma nova geração de aplicativos e ferramentas equipadas com a qualidade excepcional de tradução do DeepL.
- Agosto de 2017

● O Tradutor DeepL é apresentado ao público, oferecendo traduções gratuitas entre inglês, alemão, francês, espanhol, italiano, polonês e holandês. Os resultados dos testes científicos repercutem nos meios de comunicação em todo o mundo: com uma qualidade de tradução nunca antes alcançada, o DeepL eleva todos os parâmetros no ramo da tradução automática.
- 2016

● No Linguee, uma equipe liderada por Jaroslaw Kutylowski começa a trabalhar na primeira versão do Tradutor DeepL, um novo tradutor online baseado em redes neurais. A equipe faz uso do conjunto de dados disponíveis no mecanismo de busca de tradução Linguee. São desenvolvidas melhorias consideráveis nas redes neurais subjacentes, resultando em uma qualidade de tradução sem precedentes.



Modelo de negócio

Para transformar em realidade a nossa missão de um mundo sem barreiras linguísticas, o DeepL disponibiliza a maioria dos seus produtos gratuitamente e sem publicidade. Desta forma, mais de um bilhão de pessoas já fizeram uso dos serviços do DeepL até o momento. O DeepL contribui de forma importante para a aproximação e compreensão mútua entre culturas.

Os produtos e serviços por assinatura são conhecidos como DeepL Pro. Com o DeepL Pro nossos clientes podem se beneficiar de uma série de vantagens: melhor qualidade de tradução, maior personalização das traduções e elevados padrões de proteção dos dados traduzidos. Os programadores têm acesso à API, com a qual é possível desenvolver novos produtos baseados na tecnologia de tradução do DeepL.

O DeepL conta com o apoio de investidores reconhecidos mundialmente tais como a Benchmark (investidor na fase inicial do Dropbox, eBay, Instagram, Snapchat, Twitter, Uber e Yelp, entre outros) e a btov.



Direção



O DeepL é dirigido pelo seu fundador e CEO, Jaroslaw Kutylowski, doutor em ciência da computação. A primeira versão do Tradutor DeepL foi desenvolvida em 2016 sob a coordenação de Kutylowski e lançada no mercado em 2017.

Jaroslaw Kutylowski, CEO