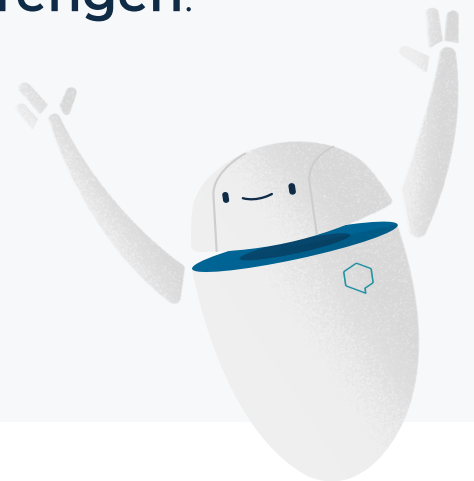




DeepL streeft ernaar om met neurale netwerken

**het menselijk potentieel te vergroten,
taalbarrières te doorbreken en
culturen dichterbij elkaar te brengen.**



Bedrijfsprofiel

DeepL is een Duits bedrijf dat zich ten doel heeft gesteld om taalbarrières wereldwijd te doorbreken door gebruik te maken van kunstmatige intelligentie.

De DeepL Translator, het automatische vertaalsysteem dat DeepL in 2017 op de markt bracht onder www.DeepL.com, behaalt volgens blinde tests de beste vertaalkwaliteit ter wereld. Daarnaast biedt DeepL ook professionele producten aan voor bedrijven, zakenmensen en vertalers. Tot nu toe hebben meer dan een miljard mensen gebruik gemaakt van de diensten van DeepL.

De uitzonderlijke kwaliteit van de automatische vertalingen van DeepL is het resultaat van verbeteringen die het team zelf heeft aangebracht in de wiskunde en methodologie van neurale netwerken.

Het bedrijf wordt geleid door oprichter en CEO Jaroslaw Kutylowski en wordt gesteund door wereldberoemde investeerders zoals Benchmark en btov.



Geschiedenis



- april 2021 ● DeepL brengt een mobiele app uit voor iPhone en iPad die gebruikers in staat stelt om ook onderweg snel en eenvoudig gebruik te maken van de nauwkeurige vertalingen van DeepL.
- mei 2020 ● DeepL is de eerste gratis vertaaldienst die gebruikers in staat stelt om precies te bepalen hoe woorden en uitdrukkingen moeten worden vertaald. Deze woordenlijst-functie is een innovatieve schakel tussen de kunstmatige intelligentie van de DeepL Translator en de individuele eisen en voorkeuren van de gebruiker.
- maart 2020 ● Chinees en Japans worden toegevoegd aan de DeepL Translator. Veel journalisten testen het systeem en bevestigen dat DeepL ook in deze talen aanzienlijk betere vertalingen levert dan de concurrentie.
- februari 2020 ● Het onderzoeksteam van DeepL bereikt verdere doorbraken in de architectuur van neurale netwerken; opnieuw een enorme sprong voorwaarts in de kwaliteit van de vertalingen. Het nieuwe vertaalsysteem van DeepL werd ook wetenschappelijk geëvalueerd in blinde tests met professionele vertalers. Uit de resultaten bleek dat de vertalers vier keer zo vaak de voorkeur gaven aan de vertalingen van DeepL als aan die van andere vertaaldiensten.
- september 2019 ● DeepL brengt een app uit voor Windows en macOS die geïntegreerd is in het besturingssysteem en gebruikers in staat stelt om vanuit elk programma op hun computer te vertalen.
- december 2018 ● Russisch en Portugees worden toegevoegd aan de DeepL Translator. Ook in deze talen bereikt het systeem een tot nu toe ongekennde vertaalkwaliteit.
- maart 2018 ● De gratis onlinedienst wordt aangevuld met een betaalde versie die bekend staat als DeepL Pro. DeepL Pro biedt toegang tot de DeepL API en tot een geoptimaliseerde online vertaaldienst en kan in vertaalssoftware worden geïntegreerd. Met de nieuwe DeepL API kunnen ontwikkelaars de volgende generatie van apps en tools bouwen, waarbij ze kunnen vertrouwen op de uitmuntende vertaalkwaliteit van DeepL.
- augustus 2017 ● De DeepL Translator wordt vrijgegeven voor het publiek en biedt gratis vertalingen aan tussen Duits, Engels, Frans, Italiaans, Nederlands, Pools en Spaans. Media van over de hele wereld bevestigen dat DeepL de lat voor de gehele automatische vertaalmarkt hoger heeft gelegd dankzij een nog nooit eerder bereikte vertaalkwaliteit.
- 2016 ● Binnen Linguee GmbH begint een team onder leiding van DeepL-oprichter Jaroslaw Kutylowski te werken aan de eerste versie van de DeepL Translator, een nieuwe online vertaaldienst die gebaseerd is op neurale netwerken. Het team kan hiervoor gebruik maken van de bestaande dataset van de vertaalzoekmachine Linguee. Er worden talrijke verbeteringen aangebracht in de algemene methodologie van de onderliggende neurale netwerken, wat resulteert in een tot dusver ongekennde vertaalkwaliteit.



Bedrijfsmodel

Om onze visie van een wereld zonder taalbarrières waar te maken, worden de producten van DeepL grotendeels gratis en zonder reclame aangeboden. Op die manier hebben tot nu toe al meer dan een miljard mensen gebruik kunnen maken van de diensten van DeepL. DeepL draagt daarmee in sterke mate bij aan het samenbrengen van de wereld en het versterken van wederzijds begrip tussen culturen.

Tegelijkertijd biedt het bedrijf betaalde producten en diensten aan onder de naam DeepL Pro. Klanten krijgen daarmee toegang tot nog betere vertalingen die ze bovendien kunnen aanpassen aan hun eigen smaak, en ook de bescherming van hun vertaalde gegevens is gewaarborgd dankzij de strenge eisen die DeepL aan gegevensbescherming stelt. Daarnaast is er een API-toegangspunt beschikbaar waarmee ontwikkelaars nieuwe producten kunnen ontwikkelen op basis van de vertaaltechnologie van DeepL.

DeepL wordt gesteund door wereldberoemde investeerders zoals Benchmark (early-stage investeerder in onder meer Dropbox, eBay, Instagram, Snapchat, Twitter, Uber en Yelp) en btov.



Management



DeepL wordt beheerd door oprichter en CEO Jaroslaw Kutylowski, die een doctoraat in computerwetenschappen heeft. De eerste versie van de DeepL Translator werd in 2016 ontwikkeld onder leiding van Kutylowski en werd in 2017 op de markt gebracht.

Jaroslaw Kutylowski, CEO