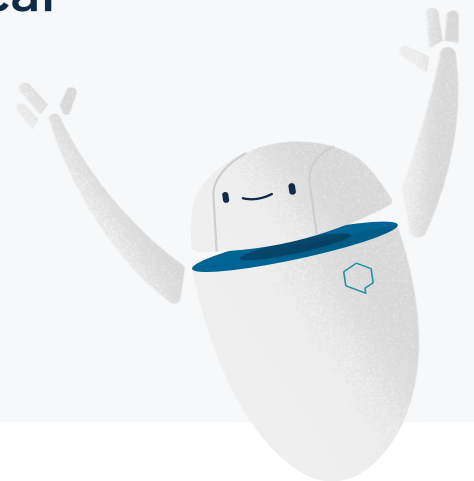




DeepL usa las redes neuronales para los siguientes fines:

ampliar las posibilidades de cada persona, acabar con las barreras del idioma y acercar aún más las culturas.



Perfil corporativo

La compañía alemana DeepL tiene un objetivo: eliminar las barreras del idioma en todo el mundo mediante la aplicación de la inteligencia artificial.

La compañía proporciona los servicios del Traductor de DeepL, un sistema de traducción automática lanzado en 2017 y disponible en www.DeepL.com, que ofrece la más alta calidad de traducción del mundo, tal y como demuestran los resultados de los test a ciegas. Asimismo, propone soluciones profesionales para empresas, instituciones y traductores. A día de hoy, los servicios de DeepL son utilizados por más de 500 millones de personas.

La calidad inigualable del traductor automático de DeepL se basa en las innovaciones que el propio equipo de la compañía ha logrado en las matemáticas y la metodología de las redes neuronales.

DeepL está liderada por Jaroslaw Kutylowski, CEO y fundador de la compañía, y cuenta con el respaldo de inversores de renombre mundial como Benchmark y btov.



Historia de DeepL



- Abril de 2021 ● DeepL lanza una aplicación móvil para iPhone y iPad que ofrece a sus usuarios la calidad de traducción de DeepL de forma instantánea.
- Mayo de 2020 ● DeepL es el primer servicio de traducción gratuito que ofrece a los usuarios la posibilidad de decidir cómo traducir ciertas palabras y expresiones. Esta función de glosario acerca la inteligencia artificial del Traductor de DeepL a las exigencias y preferencias de cada usuario de un modo innovador.
- Marzo de 2020 ● El chino y el japonés se añaden al Traductor de DeepL. Un gran número de periodistas prueba el sistema y confirma que DeepL ofrece resultados notablemente mejores que los de otros traductores, también para estos nuevos idiomas.
- Febrero de 2020 ● DeepL logra nuevos avances en investigación de redes neuronales y su arquitectura que marcan un antes y un después en calidad de traducción. El nuevo sistema es sometido a evaluaciones científicas mediante test a ciegas realizados por traductores profesionales. Los resultados muestran que los traductores se decantaban por las traducciones de DeepL cuatro veces más que por las de cualquier otro sistema.
- Septiembre de 2019 ● DeepL lanza una aplicación para Windows y MacOS que se integra en el sistema y permite a los usuarios traducir desde cualquier otro programa o aplicación de su ordenador.
- Diciembre de 2018 ● El Traductor de DeepL incorpora los idiomas ruso y portugués. Con estos idiomas vuelven a alcanzarse unos niveles de calidad en traducción nunca antes vistos.
- Marzo de 2018 ● El servicio online gratuito es complementado por DeepL Pro, su versión de pago. DeepL Pro ofrece acceso a la API, integración en software de traducción y un traductor web optimizado. La nueva API de DeepL permite a los desarrolladores diseñar una nueva generación de aplicaciones y herramientas enriquecidas con la calidad superior de las traducciones de DeepL.
- Agosto de 2017 ● El Traductor de DeepL se pone a disposición del público, ofreciendo traducciones gratuitas entre los idiomas inglés, alemán, francés, español, italiano, polaco y neerlandés. Los medios de comunicación de todo el mundo se hacen eco de los resultados obtenidos en pruebas científicas: con una calidad de traducción jamás alcanzada anteriormente, DeepL eleva el listón en el sector de la traducción automática.
- 2016 ● En Linguee GmbH, un equipo liderado por Jaroslaw Kutylowski, fundador de DeepL, comienza a trabajar en el Traductor de DeepL, un novedoso traductor online basado en redes neuronales. El equipo aprovecha el conjunto de datos disponible gracias al buscador de traducciones Linguee. Se desarrollan numerosas mejoras en las redes neuronales preexistentes que dan lugar a una calidad de traducción nunca vista.



Modelo de negocio

Para hacer realidad su objetivo de un mundo sin barreras del idioma, DeepL ofrece la mayoría de sus productos gratis y sin publicidad. De esta forma, a día de hoy, más de mil millones de personas se han beneficiado de sus servicios. Así DeepL realiza una notable contribución al acercamiento y el entendimiento entre culturas.

Los productos y servicios de pago de la compañía se conocen como DeepL Pro. DeepL Pro ofrece toda una serie de ventajas: una mayor calidad de traducción, más opciones de personalización para las traducciones y las medidas más rigurosas para la protección de los datos traducidos. La API está disponible para desarrolladores y gracias a ella pueden crear nuevos productos basados en la tecnología de traducción de DeepL.

DeepL cuenta con el apoyo de inversores de renombre mundial como Benchmark (inversor en fase temprana de compañías como Dropbox, eBay, Instagram, Snapchat, Twitter, Uber y Yelp) y btov.



Dirección



DeepL está liderada por Jaroslaw Kutylowski, CEO y fundador, doctorado en informática. El primer desarrollo del Traductor de DeepL fue en 2016, bajo la dirección de Jaroslaw. El lanzamiento del traductor al mercado tuvo lugar en 2017.

Jaroslaw Kutylowski, CEO